

Eđitim ve Etkinlik
PROGRAMI

MART
NİSAN
MAYIS **2010**

 MİMARLAR ODASI İZMİR ŐUBESİ

Mimarlar Odası İzmir Şubesi

İletişim : Tel (232) 463 66 25 (pbx)
Faks (232) 463 52 12
<http://www.izmimod.org.tr>
e-posta: info@izmimod.org.tr

Baskı : 4000 Adet
Doruk Grafik San. ve Tic. Ltd.Şti.
İstanbul
Tel (212) 629 01 26
e-posta: doruk@dorukgrafik.com

Tarih : Mart 2010

Sevgili Üyemiz,

Şubemiz; mesleğimizin yürütülmesi sürecinde mimarların ihtiyaç duyacağı güncel bilgi ve yetkinliklerin kazanılması için Sürekli Mesleki Gelişimi önemsemekte, üyelerimizin ihtiyaçları doğrultusunda eğitim ve etkinlik programları oluşturarak bu programları yılda iki kere yayınlamaktadır. Şubemiz 2010–2012 çalışma döneminde de bu çalışmalarını sürdürecektir.

Bu kitapçık 2010 yılı Mart-Nisan-Mayıs dönemi etkinliklerini kapsamaktadır. Hazırlanan eğitim ve etkinliklerde mimarlık alanında da yaşanan hızlı gelişmelerin ve meslek pratiğindeki dönüşümlerin üyelerimize aktarılması, mimarların mesleki formasyonlarını sürekli geliştirme ortamlarını, olanaklarının ve fırsatlarının sunulması hedeflenmiştir.

Etkinliklerde birlikte olmak dileğiyle...

Mimarlar Odası İzmir Şubesi
Yönetim Kurulu

Mart
'10

Eđitim ve Etkinlikleri



Konuşmacı: **Özlem Erdoğan Erkarlan**, Doç. Dr.

Saat: 18.00

Yer: Mimarlar Odası İzmir Şubesi

SMG Kredisi: 1

Mekanın Dışıl Yönü: Chora

Feminist eleştiri, Batı Mimarlık kuramında yer etmiş mekân ve beden anolojisi tartışmalarında önemli bir rol oynamıştır. Plato'dan bu yana Batı felsefesinde gözümüzle algıladığımız imgelerin zihnimizde yaptığı yansımalar chora olarak adlandırılmaktadır. Chora, görmekten ziyade duyumsanan çevreyi formüle eden bir kavramdır; ya da Elizabeth Grosz'un deyişiyle, "içinde yer kavramı barındırabilecek bir mekân anlayışı"nın ta kendisidir. Bedenin ve figürün dayanılmaz ağırlığından ve gözün hükmünden kurtulabilmiş bir mimarlık mümkün müdür? Bu sunumda mekânın bedenleşmesine tepki duyan ve bedensizliği alternatif bir yaklaşım olarak benimseyen bir mimari görüş tartışılacaktır.

Özlem Erdoğan Erkarlan

İzmir Dokuz Eylül Üniversitesi'nde mimarlık lisans, yüksek lisans ve doktora derecelerini tamamladı. Türkiye ve Kuzey Kıbrıs'ta çeşitli üniversitelerde ders verdi. 1997 yılından beri İzmir Yüksek Teknoloji Enstitüsü Mimarlık Fakültesi'nde tam zamanlı olarak, Ege Üniversitesi Kadın Çalışmaları yüksek lisans programında yarı zamanlı olarak ders vermektedir. Araştırma konuları antioryantalizm, İslam ülkelerinde çağdaş mimarlık ve cinsiyet-mekân üzerinedir.

Konuşmacılar: Canan Evren

TOBB Sigorta Acenteleri Meclis Üyesi

Murat Polat

Chartis Sigorta Ege Bölge Müdürü

Çağla Üsküp

Chartis Sigorta Finansal sigortalar yetkilisi

Saat:

18.00

Yer:

Mimarlar Odası İzmir Şubesi

Düzenleyen:

Chartis Sigorta, Canan Evren Sigorta

SMG Kredisi:

1

Mesleki Sorumluluk Sigortası

Chartis Sigorta tarafından hazırlanan Mimar ve Mühendisler Mesleki Sorumluluk Sigortası ile mimar ve mühendislerin, mesleki hizmetlerini yerine getirememeleri nedeni ile poliçe döneminde hizmet verdikleri 3. şahıslar ve ilgili kurum/kuruluşlar tarafından talep edilen tazminatlarını teminat altına alınması yönünde çalışmalar yapmaktadır.

Pazardaki en geniş teminatlı ve en rekabetçi mesleki sorumluluk sigortası ürünlerinden biri olan Mimar ve Mühendisler Mesleki Sorumluluk Sigortası" ile sunulan poliçedeki söz konusu teminatlar:

- Mesleki Sorumluluk Teminatı
- Savunma Masrafları Teminatı
- Hakaret Teminatı
- Fikri Mülkiyet teminatı
- Dolandırıcılık/Sahtekarlık teminatı





Konuşmacı: Mustafa Özgünler, Öğr. Gör. Dr.

Saat: 10.00

Yer: Mimarlar Odası İzmir Şubesi

SMG Kredisi: 4

Katılımcı Sayısı: 60 kişi (Lütfen kayıt yaptırınız.)

Binaların Yangından Korunması Hakkında Yönetmelikte Değişiklik Yapılmasına Dair Yönetmelik

27.11.2007 tarihli ve 2007/12937 sayılı Bakanlar Kurulu Kararı ile yürürlüğe konulan Binaların Yangından Korunması Hakkında Yönetmelik'te 2009 yılında bir takım değişiklikler yapılmıştır. Eğitimde bu değişikliklerin mimari tasarıma ve projelere yansımaları üyelerimize örnek projeler üzerinden uygulamalı olarak, İ.T.Ü. Mimarlık Fakültesi, Mimarlık Bölümü'nden Mustafa Özgünler tarafından aktarılacaktır.

Konuşmacılar: **M. Berkay Eriş**, Mak. Y. Müh.

Gürkan Durgun, Mak. Müh.

Saat: 10.00

Yer: Mimarlar Odası İzmir Şubesi

SMG Kredisi: 2

Katılımcı Sayısı: 60 kişi (Lütfen kayıt yaptırınız.)

Binalarda Enerji Performansı Yönetmeliği

"Binalarda Enerji Performansı Yönetmeliği" 05.12.2008 tarihinde Resmi Gazete'de yayınlanmıştır. Yönetmelik 5 Aralık 2009 da yürürlüğe girmiştir. Yönetmelik dış iklim şartlarını, iç mekan gereksinimlerini, mahalli şartları ve maliyet etkinliğini de dikkate alarak, bir binanın bütün enerji kullanımlarının değerlendirilmesini sağlayacak hesaplama kurallarının belirlenmesini, birincil enerji ve karbondioksit (CO2) emisyonu açısından sınıflandırılmasını, yeni ve önemli oranda tadilat yapılacak mevcut binalar için minimum enerji performans gereklerinin belirlenmesini, yenilenebilir enerji kaynaklarının uygulanabilirliğinin değerlendirilmesini, ısıtma ve soğutma sistemlerinin kontrolünü, sera gazı emisyonlarının sınırlandırılmasını, binalarda performans kriterlerinin ve uygulama esaslarının belirlenmesini ve çevrenin korunmasını düzenlemektir. Eğitimde üyelerimiz yönetmelik, uygulanmasında karşılaşılan güçlükler, malzeme seçimi ve detayları aktarılacaktır.



Konuşmacı: Noyan Umur Vural
Saat: 18.00
Yer: Mimarlar Odası İzmir Şubesi
SMG Kredisi: 1

Bir Mimar ve Uygulamaları

Noyan Umur Vural

1979 İzmir doğumlu Noyan Umur Vural, Doğu Akdeniz Üniversitesi Mimarlık Fakültesi'nden 2003 yılında mezun oldu. 2004 yılında Mimar Yalçın Kezer'le birlikte Modülart tasarım ofisinde çalıştı. 2005 – 2007 yılları arasında Mimar Adnan Turan'la birlikte Meta Mimarlık Ofisi'nde çalıştı. 2008 yılından itibaren Sentez Yapı Noyan Umur Vural Mimarlık Şirketi'nde çalışmalarını sürdürmekte olan Noyan Vural'ın, son dönemde yaptığı bazı projeler ulusal ve uluslararası yayın organlarında yayınlanmıştır.



Hareket Yeri: 07.30 Karşıyaka-Yunuslar
08.00 Atatürk Lisesi Önü
08.30 Üçkuyular BP

Sevinç Çulcu Eğercioğlu

eşliğinde gezilecektir.

SMG Kredisi: 1

Ücret: 40 TL/kışı (Ulaşım+öğle yemeđi)

Katılımcı Sayısı: 40 kışı (Lütfen kayıt yaptırınız.)

Tire Gezisi

Güme Dağları eteklerinde kurulan Tire'nin kuruluş tarihi M.Ö. 2000 yıllarına değin uzanmaktadır. Tarih boyunca, Hitit, Frigya, Lidya, Pers, Hellen, Roma ve Bizans uygarlıklarına ev sahipliđi yapmış olan yerleşim, Romalılar döneminde önemli bir siyasi konum kazanmış, bu dönemde kente pek çok kilise ve ayazma inşa edilmiş, Asya'nın başpiskoposluk merkezlerinden biri olmuştur.

1300'lü yılların başında Türk egemenliđi altına giren Tire, 1310 yılında Aydınoğulları Beyliđinin kurulması ile hızlı bir gelişim sürecine girmiştir. Beylikler döneminde Tire'de çarşı, zaviye, cami, medrese, han, hamam, su yolları, köprüler inşa edilerek kent yeniden yapılanmıştır. Ulu Cami, Kara Hasan Camii, İsa Bey Hamamı, Gürcü Melek Hatun Mescidi ve Hafsa Hatun Zaviyeli Cami, hamamı ve imareti ile Terziler hamamı bu dönemin günümüze ulaşmış eserlerindedir.

1426 yılında kesin bir şekilde Osmanlı Devleti'ne bağlanan Tire, gerek siyasi, gerek ekonomik ve gerekse kültürel varlığı nedeniyle Aydın Eyaletinin Sancak Merkezi olmuştur. Lütfü Paşa Cami, Yahşi Bey Cami, Kurşunlu Han, Tahtakale Hamamı, Necip Paşa Kütüphanesi gibi Osmanlı döneminden günümüze ulaşmış pek çok mimari yapıt bulunmaktadır.

Nisan
'10

Eđitim ve Etkinlikleri



Hazırlayan: Levent Gedizlioğlu
Sergi Açılışı: 6 Nisan 2010 Salı
Saat: 18.00
Yer: DESEM / DEÜ Rektörlük / Alsancak

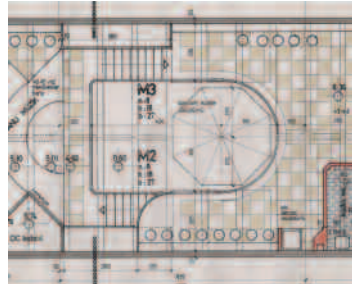
Mimarlık Hayatım Retrospektif Sergi 1975 – 2009

Mimarlık çalışmalarını aktardığı sergide Levent Gedizlioğlu tasarım ilkelerini şu şekilde özetlemektedir;

1. Küçük bir doğrama detayından, büyük bir çevre düzenlemesine kadar, tasarım alanının tümü mimarlık eylem alanıdır.
2. Yapılarım kendilerini, kendi plastiğiyle anlatmalıdır. Yardımcı ifade öğeleri mimari yapının kendisinin önüne geçmemelidir. İşlevini, hem dıştan, hem de içten sadelikle okutmalıdır.
3. Yapılarım, asla, "...buranın en güzeli benim..." dememeli, "çevreme uygun isim ve bu uygunluk çerçevesinde de olumlu bir katkıda bulunabilmiş isim ne mutlu bana" demelidir...

M. Levent Gedizlioğlu

19 Mayıs 1952'de Denizli Babadağ'da doğdu. İlk, orta, lise öğrenimini Denizli'de tamamladı. 1976 Şubat ayında, E.Ü.G.S.F. Mimarlık Bölümü'nü bitirdi. Çeşitli dönemlerde Mimarlar Odası Denizli Temsilciliği ve İzmir Şubesi'nden yönetim kurulu üyeliklerinde, Ege Mimarlık, Mimarlık Dergisi Yayın Kurulu üyeliklerinde ve Oda'nın Çeşitli komisyonlarında görev aldı. İzmir SMD Yönetim Kurulu üyeliği ve başkanlık görevi üstlendi. 1998–2003 yılları arasında Bilim ve Ütopya Dergisi'nin İzmir Temsilciliğini yürüttü. 2003 yılı sonundan itibaren de, Bilim ve Gelecek Dergisi İzmir Temsilciliğini yürütmektedir. 1981–82 yıllarında Denizli Mühendislik Mimarlık Akademisi İnşaat Mühendisliği son sınıf öğrencilerine üç yarıylı "Şantiye Tekniği" dersi verdi. Ege Mimarlık, Mimarlık, Bilim ve Ütopya, Bilim ve Gelecek, Cumhuriyet Ege gibi değişik dergi ve gazetelerde 100'e yakın makale ve incelemesi yayınlanan Gedizlioğlu, Mimarlık Vakfı üyesidir.





Yürütücü: **Hikmet Sivri Gökmen**, Yrd. Doç. Dr.
Burcu Gülay Taşçı, Arş. Gör

Saat: 10.00

Okul: Mimar Sinan İlköğretim Okulu

Yer: Mimarlar Odası İzmir Şubesi

Okul Bahçemi Yeniden Yaratıyorum

“Okul Bahçemi Yeniden Yaratıyorum” atölye çalışmasında, öğrencilerle okul bahçesinde hangi işlevleri gerçekleştirdikleri üzerine sohbet edilecek ve nasıl bir bahçe istedikleri üzerine küçük resim çalışmaları yapılacak, bu çalışmalar atölyeye katılan tüm çocuklarla birlikte tartışılacaktır. Tartışmaların ardından atölye katılımcıları ile ortak bir maket çalışması gerçekleştirilecektir. Yapılan maket gün sonunda okulda sergilenecektir. Bu atölye çalışması ile çocuklar, zamanlarının büyük bir kısmını geçirdikleri bu mekânın olumlu ve olumsuz yönlerini saptayıp, bunun üzerine fikir üretmişlerdir.

Hikmet Sivri Gökmen

1982 yılında Ege Üniversitesi Güzel Sanatlar Fakültesi Mimarlık Bölümü’nden mezun oldu. Dokuz Eylül Üniversitesi Fen Bilimleri Enstitüsü’nde 1985 yılında yüksek lisans ve 1993 yılında doktora programlarını tamamladı. 1983 yılından beri Dokuz Eylül Üniversitesi Mimarlık Fakültesi Mimarlık Bölümü’nde öğretim görevlisi olarak çalışmaktadır. Mimarlık eğitimi, konut ve kültür, küçük konut kullanıcıları ve kullanım özellikleri, okul öncesi eğitim ve anaokulları, çocuk ve konut çevreleri konularında çeşitli araştırmaları vardır.

Burcu Gülay Taşçı

Üniversite eğitimini İzmir Yüksek Teknoloji Enstitüsü Mimarlık Bölümü’nde tamamladı. 2008 yılında Dokuz Eylül Üniversitesi’nde Bina Bilgisi Bölümü’nde yüksek lisans eğitimine başladı. Yaşar Üniversitesi’nde bir dönem araştırma görevlisi olarak çalıştı. Şu an yüksek lisans eğitimine tez aşamasında devam etmekte olup, 2008 yılı mart ayından itibaren Dokuz Eylül Üniversitesi Mimarlık Bölümü’nde araştırma görevlisi pozisyonunda çalışmaktadır.



Saat: 10.00

Yer: Mimar Sinan Heykeli Önü / 2. Kordon

Mimar Sinan'ı Anma

Her yıl bir 9 Nisan ve içinde bulunduğu hafta içerisinde bir takım etkinlikler düzenlenerek Mimar Sinan anılmaktadır. 412. ölüm yıldönümü olan 9 Nisan 2010 tarihinde Şubemiz Yönetim Kurulu Sinan Heykeli'ne çelenk koyacaktır.





Konuşmacı: İlhan Tekeli, Prof. Dr.
Saat: 18.00
Yer: DESEM / DEÜ Rektörlük / Alsancak

SMG Kredisi: 1

Seyfi Arkan'ın Yaşamı ve Mimarlığının Toplumsal Bağlamı

İlhan Tekeli

1937 İzmir doğumlu olan İlhan Tekeli, Şehir ve Bölge Plancısı, Sosyal Bilimci'dir. Türkiye Bilimler Akademisi üyesidir. Orta Doğu Teknik Üniversitesi Şehir ve Bölge Planlama Bölümü'nden emekli olmuştur. Aynı üniversitede doktora derslerini sürdürmektedir. Türkiye Ekonomik ve Sosyal Tarih Vakfı'nın kurucu başkanlığını yapmıştır. 1989 yılında Selim İkin'le birlikte Sedat Simavi Sosyal Bilimler Ödülü'nü, 1991 yılında Dünya Şehircilik Günü Araştırma Alanında Şehircilik Hizmet Ödülü'nü, 1994 yılında Mustafa Parlar Bilim Ödülü'nü, 2006 yılında Tübitak Hizmet Ödülü'nü aldı. Kentleşme, planlama, yerel yönetimler, Türkiye iktisat tarihi, tarih ve coğrafya metodolojisi, makro coğrafya, siyasal programlar vb. konularında çok sayıda yazısı ve kitabı vardır.



Sergi Açılışı: 20 Nisan 2010 Salı
Saat: 19.30
Yer: DESEM / DEÜ Rektörlük / Alsancak

Seyfi Arkan Retrospektif Sergisi

Mimarlar Odası, Türkiye'nin mimarlık kültürüne katkıda bulunmuş ve bugün hayatta olmayan mimar(lar)ın anısını yaşatmak üzere, 2006 yılında bir Anma Programı'nı kurumsallaştırmanın ilk adımlarını atmıştı. Seçici Kurul bu program için Mimar Kemalettin'i seçmiş ve bu seçim mimarlık kamuoyuna duyurulmuştu. Mimarlar Odası, Anma Programı'nın 2008-2010 döneminde "Atatürk'ün mimarı" olarak bilinen Seyfi Arkan'ı anılmaya değer buldu. Afife Batur, Ali Cengizkan, Müge Cengizkan, Derin İnan ve Bülend Tuna'dan oluşan Anma Programı Komitesi üyeleri, Seyfi Arkan üzerine yapılacak çalışmalar için "Modernist Açılımda Bir Öncü" temalı bir program belirledi. Bu tema bağlamında mimarın çalışmalarını içeren retrospektif bir sergi hazırlanmıştır. Sergi hazırlığını ve metinleri; N. Müge Cengizkan, Derin İnan ve Bilge İmamoğlu, Grafik Tasarımını; H. Nilgün Kara Babacan hazırlamıştır. Sergide yer alan güncel fotoğraflar ise Cemal Emden tarafından çekilmiştir. Sergi 20-27 Nisan tarihleri arasında üyelerimizin izlenimine sunulacaktır.



Hareket Yeri: 08.00 Karşıyaka-Yunuslar
08.15 Atatürk Lisesi Önü
08.30 Üçkuyular BP

SMG Kredisi: 3

Ücret: Ücret ve ayrıntılı program duyurulacaktır.

Katılımcı Sayısı: 40 kişi (Lütfen kayıt yaptırınız.)

Dalyan –Dalaman Gezisi

Köyceğiz Gölü ile Akdeniz'i birleştiren ana kanal üzerinde bulunan Dalyan, 5 bin yıllık tarihe ve pek çok doğal güzelliğe sahiptir. Ana yoldan 12 kilometre içeride bulunması turizm merkezlerine yakın olmasına rağmen doğal güzelliklerini korunmasına yardımcı olmuş, ne nedenle yerleşim "Gizli Cennet" olarak adlandırılmıştır.

Tarihi kalıntılarıyla da ilgi odağı olan yerleşim alanında bulunan Kaunos harabelerinde kazı çalışmaları devam etmektedir. 30x9 metre boyutlarındaki tapınak ve bu tapınağın ortasında ana kaya içine oyularak inşa edilen Artemis'in kutsal odasında bulunan Artemis Heykelciği önemli buluntular arasındadır. 500 kişilik tiyatro, roma Hamamı, agora, dükkânlar, liman ve çeşmeleri yanı sıra Dalyan civarında bulunan Kral Mezarları Kaunos kentinin zenginliğini gözler önüne sermektedir.

Muhteşem bir sahile ve kumsala sahip olan Dalyan, dünyada koruma altına alınmış az sayıdaki bölgelerden biridir. Kumunun inceliğiyle tanınan İztuzu plajı ve sağlık açısından faydalı olduğuna inanılan Kleopatra çamur banyoları görülmeye değer yerler arasında bulunur.



Konuşmacı: Maliye Bakanlığı Gelirler
Genel Müdürlüğü
Vergi Denetmenleri

Saat: 10.00

Yer: Mimarlar Odası İzmir Şubesi

SMG Kredisi: 4

Mimarların Vergisel Yükümlülükleri

İçerik:

1. Serbest meslek kazancının tanımı ve unsurları
2. Mimarların mükellefiyetle ilgili ödevleri
 - Bildirim ödevleri
 - Defter tutma
 - Amortisman kayıtları
 - Muhafaza ve ibraz ödevi
 - Vergi levhası asma yükümlülüğü
3. Mimarların kazançlarının tespiti
 - Tahsilât esasları
 - Tahsil edilen ücretler
 - Giderler karşılığı alınan paralar
4. Serbest meslek kazancının tespitinde giderler
 - İndirilecek giderler
 - Mesleki kazancın tespitinde indirilemeyecek giderler
5. Matrahtan indirilecek giderler
6. Serbest meslek kazançlarında vergi tevkifatı ve iadesi
 - Mahsuben iade'de usul
 - Nakden iade'de usul
7. Geçici verginin mahsubu
8. Serbest meslek kazancında KDV
9. Son değişikliklere göre damga vergisi uygulaması
10. Özellik arz eden diğer hususlar
11. Serbest meslek makbuzu düzenleme
12. Vergi incelemelerinde Mükellefin hakları idarenin yükümlülükleri
 - Vergi incelemesinde haklar ve yükümlülükler
 - Vergi inceleme sürecinde mükellefin hakları
 - Vergi mükelleflerinin yükümlülükleri
 - Vergi incelemesinde idarenin (inceleme elemanının) yükümlülükleri
 - Vergi inceleme elemanlarının yetkileri
13. Tüm yönleriyle vergi incelemesi

Mayıs
'10

Eđitim ve Etkinlikleri

Saat: 10.00
Cumhuriyet Dönemi Mimarlık Mirası Komisyonu eşliğinde gezilecektir.

SMG Kredisi: 1

Katılımcı Sayısı: 25 kişi (Lütfen kayıt yaptırınız.)
Ayrıntılı program daha sonra duyurulacaktır.

İzmir Kent Merkezi'nde Cumhuriyet Dönemi Mimarlık Eserleri

Kültür mirasımızın çeşitli nedenlerle tahrip ve yok olma süreci, alınan tüm önlemlere karşın devam etmektedir. Tahrip ve yok olan yapıların büyük çoğunluğu Cumhuriyet Dönemi'nde inşa edilmiş modern mimarlık ürünleridir. Mimarlar Odası Genel Merkezi'ne dikkat çekmek ve yokolma sürecine engel olabilmek amacıyla "Cumhuriyet Dönemi Mimari Mirasının Belgelenmesi, Korunması ve Değerlendirilmesi" adlı bir proje başlatmıştır. Şubemiz kurduğu bir komisyonla bu projeyi yürütmüştür. Proje için yürütülen çalışmalara paralel olarak İzmir kentinde bulunan modern mimarlık ürünlerine dikkati çekmek, bu yapıların korunmasına dair toplumsal farkındalık yaratmak amacıyla bir sergi düzenlemiştir. Yapılacak olan gezi, bu çalışmaların bir parçası olacak şekilde kurgulanarak, meslektaşlarımıza Cumhuriyet Dönemi Mimarlık ürünlerinin kentimizdeki izlerini okutmayı ve farkındalıklarını artırmayı amaçlayan bir rota izlenecektir.



Saat: 10.00**Yer:** Mimarlar Odası İzmir Şubesi**SMG Kredisi:** 1**Katılımcı Sayısı:** 60 kişi

2008 – 2009 yıllarında mezun üyelerimize ve mezun olacak öğrenci üyelerimize yöneliktir. Lütfen kayıt yaptırınız.

Mimarlık Mesleğinin İlk Yılları

Etkinliğin temel amacı yeni mezun olan üyelerimize ve mezun olacak öğrenci üyelerimize Mimarlar Odası'nı, içinde yer alacakları meslek ortamını tanıtmak, karşılaşılabilecek sorunlar, zorluklar ve bunları nasıl çözümlenebileceklerine ilişkin fikir sahibi olabilmelerini sağlamaktır.

Seminer Programı

Saat 10.00 – 10.30	Mimarlık, Mimarlar Odası, Meslek Etiği ve Üyelik	Hasan Topal
Saat 10.30 – 11.40	Mimarlık Mesleği ve Hukuk	Güney Dinç
Saat 11.40 – 12.00	Yasa – Yönetmelik ve Uygulama	Alev Ağrı
Saat 12.00 – 13.00	Ara	
Saat 13.00 – 13.30	Mimarlık Bürosu Açmak	Okan Yılmaz
Saat 13.30 – 14.00	Ücretli Çalışan Mimar Olmak	Burcu Durmaz
Saat 14.00 – 14.30	Şantiye ve Satınalma Organizasyonu	Okan Okçu
Saat 14.30 – 15.00	Akademisyen Olmak	Şebnem Yücel
Saat 15.00 – 15.30	Restorasyon	Salih Seğmen





Konuşmacı: **Açalya Allmer**, Yrd. Doç. Dr.
Saat: 18.00
Yer: Mimarlar Odası İzmir Şubesi

SMG Kredisi: 1

Beyazperdede Mimar Olmak

Bu sunumda beyazperdede mimarlığın toplumsal algılanma biçimlerinin son on yıldaki dönüşümü içeriksel bir bakış açısıyla incelenecektir. Click'den It's Complicated'e başrol karakterin mimar olduğu son on yılda vizyona girmiş 25 film ele alınacaktır. Son yıllarda mimar imajının olumsuz bir şekilde yön değiştirdiği, önceki dönemlerdeki mimarlara ithaf edilmiş idealist, güçlü, karizmatik mimar imajının artık yok olmaya yüz tuttuğu görülmektedir. Film yapımcıları, mimarları, alkolik, saplantılı, çaresiz ve sinsi suçlulara dönüştürerek, mimar imajına adeta bir darbe vururlar. Ahlaka aykırı davranışlarda bulunurken temsil edilen mimarlar, mimarlık disiplininin dışında olanların mimarlığa bakışını etkilemektedir. Başrolde kadın mimar karakteri olan filmlerin düşük oranına dikkat çekerek, son on yıldan seçilen filmlerde özellikle erkek mimarların düştüğü durum incelenecektir.

Açalya Allmer

Ortadoğu Teknik Üniversitesi, Mimarlık Bölümü'nde lisans programını bitirdikten sonra Pennsylvania Üniversitesi'nde mimarlık kuramı alanında master ve doktora çalışmalarını tamamladı. 2006 yılından beri Dokuz Eylül Üniversitesi'nde Mimarlık Bölümü'nde öğretim üyesi olarak çalışan Allmer'in mimarlıkta temsiliyet sorunları üzerine yurt içi ve yurt dışı konferanslarda sunduğu bildirimlerin yanı sıra, Architectural Theory Review, Architectural Research Quarterly gibi dergilerde çalışmaları yayınlandı. 2009 yılında basılan Towards a Draped Architecture: Theatricality, Virtuosity and Ambiguity in Contemporary Architecture kitabının ardından, 2010 yılında öğrencilerinin yazılarının bulunduğu Sinemekân: Sinemada Mimarlık başlıklı derleme kitabı yayınlanmıştır.



Hazırlayan: Sürekli Mesleki Gelişim Merkezi

Saat: 10.00

Yer: Mimarlar Odası İzmir Şubesi

Süre: 6 saat

SMG Kredisi: 6

Ücret: 60 YTL

Lütfen kayıt yaptırınız.

Yapı Denetimi - Güncelleme Eğitimi

Bilindiği gibi Bayındırlık ve İskân Bakanlığı tarafından “Yapı Denetçisi” olarak çalışacak meslektaşlarımız için Yapı Denetimi eğitimi zorunlu tutulmakta, eğitim alan meslektaşlarımıza da sertifikaya verilmektedir. Bakanlığa, denetçi belgesinin alınması başvurusunda aranan “Oda Tanıtım Belgesi”nin sağlanabilmesi için “Yapı Denetimi” eğitimine katılmak zorunludur. Yapı Denetim eğitimini başarıyla tamamlayan üyelerimize verilen sertifikanın geçerlilik süresi 5 (beş) yıldır.

Eğitime katılarak sertifika almış olanlar, izleyen dört yıl boyunca, her yıl olmak üzere “Yapı Denetimi - Güncelleme” adlı 6 saat / 6 kredilik eğitime katılarak sertifikalarının yıllık vizesini alacaklardır. Bakanlığa, denetçi belgesinin yenilenmesi başvurusunda aranan “Oda Tanıtım Belgesi”nin sağlanabilmesi için “Yapı Denetimi - Güncelleme” eğitimine katılmak zorunludur. Eğitimde katılımcılar örnek proje üzerinden, uygulama ve karşılaşılan sorunlara ilişkin analiz yapacaktır.

Ücret ve ayrıntılı program duyurulacaktır.

SMG Kredisi: 2

Katılımcı Sayısı: 40 kişi (Lütfen kayıt yaptırınız.)

Bozcaada Gezisi

Çanakkale İline bağlı olan Bozcaada İlçesi, Ege Denizi'nin kuzeydoğusunda Çanakkale Boğazı'nın güneyinde yer alan bir adadır. Bozcaada'nın etrafındaki irili ufaklı 17 adacık bulunmaktadır. Ege denizi'nde yer aldığı stratejik konum nedeniyle İyonya, Pers, Roma, Bizans ve Osmanlı İmparatorluğu dönemlerinde önemli bir yerleşim alanı olarak varlığını sürdürmüştür. Bozcaada mimarisi Türk ve Rum kültürlerinin etkisiyle oluşmuştur. Ada merkezi günümüzde Cumhuriyet ve Alaybey Mahallesi diye iki mahalleden oluşmaktadır. Cumhuriyet Mahallesi'nde Rum, Alaybey Mahallesi'nde Türk mimarisine ait izler taşıyan yapılar mevcuttur. Sosyal ve dini yapılar da mahallelere göre dağılmıştır. Kilise ve küçük şapel gibi yapılar Cumhuriyet Mahallesinde, cami, hamam, çeşme, namazgah gibi Türk kültürüne özgü yapılar Alaybey Mahallesi'ndedir. Geleneksel sokak dokusu içindeki evlerin yanı sıra Bozcaada da bulunan bağ evleri de dikkat çekicidir. Ada'da geleneksel konut mimarisi dışında Bozcaada Kalesi, Ayazma Manastırı ve Şarap Fabrikaları görülmeye değerdir.





Konuşmacı: **Gönül Balkır**, Prof. Dr.
Saat: 18.00
Yer: Mimarlar Odası İzmir Şubesi

SMG Kredisi: 1

Müelliflik Hakları

Gönül Balkır

İstanbul doğumlu, Prof. Dr. Zehra Gönül Balkır; lise eğitimini İzmir Lisesi'nde tamamladıktan sonra; İstanbul Üniversitesi Hukuk Fakültesi'ni bitirmiştir. 1979–1994 yılları arasında Kocaeli Barosu'na kayıtlı serbest avukat olarak çalışırken; 1985–1986 yılları arasında Yıldız Teknik Üniversitesi Sosyal Bilimler Enstitüsü'nde yüksek lisans, 1986–1989 yılları arasında İstanbul Üniversitesi Sosyal Bilimler Enstitüsü'nde doktora çalışması yapmıştır.

Kocaeli Üniversitesi Hukuk Fakültesi'nin kurulması sürecinde; kurucu üye sıfatıyla Yrd. Doç. Dr. unvanı alarak, 1994 yılında Kocaeli Üniversitesi Hukuk Fakültesi'nde akademik yaşama geçmiştir. 2000 yılında İş Hukuku ve Sosyal Güvenlik Hukuku Ana Bilim Dalı'nda doçent unvanı almış, 2001–2006 yılları arasında Kocaeli Üniversitesi Kandıra Meslek Yüksek Okulu Müdürü olarak görev yaparken; Kocaeli Üniversitesi Hukuk Fakültesi İş Hukuku ve Sosyal Güvenlik Hukuku Ana Bilim Dalı'nda profesör ve Kocaeli Üniversitesi Hukuk Fakültesi Dekanı olarak atanmıştır.

İş hukuku ve sosyal güvenlik hukuku, deprem hukuku, mimarlık hukuku, mimarlık iş hukuku, kadın hakları ve kadın çalışma hukuku, sivil toplum örgütleri, hukuk felsefesi, Mustafa Kemal Atatürk üzerine çalışmalar yapan Balkır'ın ulusal ve uluslararası kongrelerde sunulan bildirilerinin yanında, ulusal ve yerel birçok dergide yayımlanmış makalesi bulunmaktadır.

MART
NİSAN
MAYIS
HAZİRAN
'10

Bilgisayar Eğitimleri

Kurgulayan: Ender Aydın, Mimar
Yer: Mimarlar Odası İzmir Şubesi
Sürekli Eğitim Merkezi
Saat: Salı ve Perşembe günleri saat
18.30-21.30 saatleri arasında yapılacaktır.

Süre: 60 saat
SMG Kredisi: 15
Katılımcı Sayısı: 12
Ücret: 500 YTL (Öğrenci 400 YTL)

Archicad 13

Amaç

Eğitim, Graphisoft ArchiCAD'i "en alt seviye"den "orta seviyenin üstü bir seviye"ye kadar yetkin kullanıcılar yetiştirmek, mimarların tasarım, çizim ve sunum süreçlerinde, ağırlıklı olarak "mimari çözümler" sunan güçlü bir araç kullanabilmelerine olanak tanımak amacıyla tasarlanmıştır. Hedef kitlesi mimarlar olan eğitimde yazılım, iki ve üç boyutlu tüm komutlarıyla tanıtılmakta ve uygulamalar aracılığıyla eğitim pekiştirilmektedir.

İçerik

1. Arayüz tanıtımı, genel ayarların yapılması,
2. İki boyutlu çizim araçlarının tanıtımı, uygulamalar,
3. Çizim aşamasındaki yardımcı araçların tanıtılması,
4. Hareket komutları,
5. Üç boyutlu çizim araçlarına geçiş, bir uygulama projesine başlangıç,
6. Mimari çizim standartları kapsamında ilgili araçların öğretilmesi (kesit, cephe, plan, detay, ölçülendirme)
7. Üç boyutlu ekran üzerinde çizim yapma imkanları,
8. Obje üretimi,
9. Metraj uygulamaları,
10. Baskıya yönelik her tür kağıt ve pafta düzeni ayarları, uygulamalar,
11. Katı model işlemleri ve görselleştirme



Kurgulayan: **Yasemin Musal,** Mimar
Yer: Mimarlar Odası İzmir Şubesi
Sürekli Eğitim Merkezi
Saat: Cumartesi günleri saat
09.30-15.30 saatleri arasında yapılacaktır.

Süre: 60 saat
SMG Kredisi: 15
Katılımcı Sayısı: 12 (Eğitim yeterli katılım sağlandığında açılacaktır.)
Ücret: 500 YTL (Öğrenci 400 YTL)

Autocad 2010

Amaç

Mimarların, bilgisayar ortamında daha kısa zamanda ve bilgisayar teknolojisinin sunduğu daha verimli olanaklarla, tasarımlarına daha uzun zaman ayırabilecekleri yazılımların eğitimini vermek.

İçerik

1. Autocad' e Giriş
2. Koordinatlı Çizim
3. Çalışma Ortamının Özelleştirilmesi
4. Çizim Parametrelerinin Ayarlanması
5. Katmanlar
6. Çizim Komutları
7. Düzenleme Komutları
8. Ölçülendirme
9. Çizdirme İşlemi (Plotter&Printer kullanımı)
10. Tel kafes modelleme
11. Katı Modelleme
12. Görüntü Komutları
13. Kullanıcı Koordinat Sistemi



Kurgulayan: Can Aysan

Yer: Mimarlar Odası İzmir Şubesi
Sürekli Eğitim Merkezi

Saat: Pazartesi ve Çarşamba saat
17.30-20.30 saatleri arasında yapılacaktır.

Süre: 60 saat

SMG Kredisi: 15

Katılımcı Sayısı: 12 (Eğitim yeterli katılım sağlandığında açılacaktır.)

Ücret: 500 YTL (Öğrenci 400 YTL)

3ds Max

Amaç:

3ds max, masaüstü sistemlerde en çok kullanılan 3 boyutlu modelleme, kaplama ve canlandırma yazılımlarından biridir. Bugüne kadar 65'in üzerinde teknoloji ödülü almış olan 3ds max, her yeni sürümü ile 3 boyutlu canlandırma alanına birçok yenilik getirmiştir. Aynı zamanda, açık mimarisi sayesinde, üzerine en çok eklenti (Plug-In) geliştirilmiş yazılım olan 3ds max, mimarlara üç boyutlu sunum ve render konusunda pek çok olanak sağlamaktadır. Eğitimin amacı geniş kapsamlı bu programın mimarlara hitap eden yönlerinin tanıtılması ve etkin kullanımının öğretilmesidir.

İçerik:

1. Programın ve çalışma ekranının tanıtılması
2. Üç boyutlu çizim komutları
4. İki boyutlu şekillerin düzenlenmesi ve iki boyutlu objelerin üçüncü boyuta aktarılması
5. Objelerin düzenlenmesi, modifiers
6. Nesnelerin kaplanması (Material Editor), doku
7. Işık sistemi, ışıkların kullanılması ve kamera sistemi ve kullanılması
8. Standart render işlemleri ve uygulama yöntemleri.
9. Mimari animasyon



Kurgulayan:	Emre Ergül , Yrd. Doç. Dr.
Yer:	Mimarlar Odası İzmir Şubesi Sürekli Eğitim Merkezi
Saat:	Cuma ve Cumartesi günleri saat 18.30-21.30 saatleri arasında yapılacaktır.
Süre:	30 saat
SMG Kredisi:	15
Katılımcı Sayısı:	12 (Eğitim yeterli katılım sağlandığında açılacaktır.)
Ücret:	300 YTL (Öğrenci 250 YTL)

Rhino

Amaç

Mimarlara ve mimarlık öğrencilerine günümüzün çift eğrilikli yüzey örme ve katı modelleme tekniklerini öğretmek ve konudaki becerilerini geliştirmek, non-euclidean bir geometrik ortamın tasarım yaklaşımını nasıl farklılaştırdığını yazılım üzerinden deneyimleyerek kendini geliştirme fırsatı vermek ve yazılım ile yapı üretim süreci arasındaki organik bağın sağladığı olanakların farkına varmasını sağlamaktır.

İçerik

Giriş, Çalışma Alanı, NURBS Mantiğı
2 Boyutlu Çizim Araçları
Yüzey Örme Araçları
Katı Modelleme Araçları
Modelin Analizi
Render Motoru
Dosya Dönüştürme Olanakları



- Kurgulayan:** **Murat Çevikayak**, Mimar
Yer: Mimarlar Odası İzmir Şubesi
Sürekli Eğitim Merkezi
Saat: Cuma ve Cumartesi günleri saat
18.30-21.30 saatleri arasında yapılacaktır.
- Süre:** 20 saat
SMG Kredisi: 15
Katılımcı Sayısı: 12 (Eğitim yeterli katılım sağlandığında açılacaktır.)
Ücret: 200 YTL (Öğrenci 150 YTL)

Sketch-Up

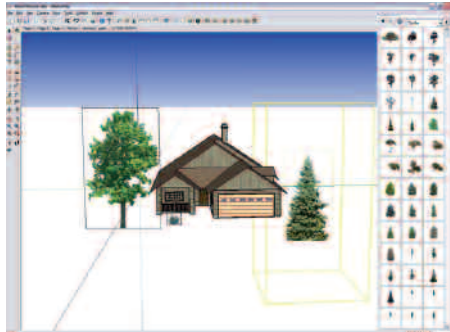
Amaç

Kullanıcılara sunduğu sayısız olanaklar ile mimari çizim ve tasarım eyleminin daha hızlı, etkin ve verimli kılan, mimari çizim programlarına ait eğitimi vermek.

İçerik

SketchUp çizim programı, diğer CAD programlarından farklı olarak, kullanıcıya en basit şekilde bir çizim programının temellerini aktarabilen bir programdır.

Eskiz görünümü, 3 boyutlu çizim ve insan odaklı arayüzü sayesinde, kullanıcının hayalgücü ile sınırlanan bir çalışma ortamı sunar. Genel bilgisayar bilgisi, SketchUp programının öğrenilmesinde yeterli olmaktadır.



Değerli Üyelerimizin Dikkatine,

Eđitimlere katılan üyelerimize “Katılımcı Belgesi” verilmekte olup, yetkilendirme eğitimlerinin (Bilirkişilik, Yapı Denetimi, Gayrimenkul Deđerleme) en az %70'ine katılanlara “katılımcı belgesi”, varsa sınavında başarı gösterenlere ise “sertifika” verilmektedir.

Yeterli katılım sağlanamaması durumunda eğitimler iptal edilebilir. Eğitim/etkinlik ücreti yatırılmadan kesin kayıt yaptırılamaz. Ödemeler Şubemiz'e veya Mimarlar Odası İzmir Şubesi'nin İş Bankası Alsancak Şubesi (şube kodu 3401) 9455 numaralı hesabına yatırılabilir. Bankadan yapılan ödemelerde ödeme dekontu üzerine ad-soyad, sicil numarası ve eğitim/etkinlik adı yazılarak Şubemize faks çekilmelidir. (Faks no: 0 232 463 52 12) Faks gönderdikten sonra lütfen telefonla teyit alınız.